

Rechtsform	Bauteil / Top	Zimmer	m²
E	2	2	57,54

Geschoß **Erdgeschoss - Eigentum**

**LEGENDE ELEKTROINSTALLATIONEN**

- Leerdose Schwachstrom 1x FXP20
- RWA Rauchabzugtaster
- Rauchwarnmelder
- Innensprechstelle
- Türöffner 12V
- Klingeltaster
- Torsprechstelle
- Antennendose
- Anbaul.
- Wandleuchte
- Rettungszeichenleuchte r/l
- Rettungszeichenleuchte gerade
- Deckenauslaß für Leuchtenanschluss
- Einbindung Erdung
- Ausschalter
- Serienschalter
- Wechselschalter
- Taster ohne Glimmlampe
- Taster mit Glimmlampe
- Schlüsselschalter 1-polig
- BWM 230V 360°
- Pilz-Taster, Not-Aus
- AP-Bewegungsmelder
- Kreuzschalter
- Schuko 1-fach Steckdose
- Schuko 1-fach Steckdose mit Klappdeckel
- Schuko 1-fach Steckdose schaltbar
- Schuko 2-fach Steckdose waagrecht
- Schuko 2-fach Steckdose senkrecht
- Schuko 3-fach Steckdose waagrecht
- Herd-Anschlussdose
- 230V Anschluss f. Jalousie, ungeschaltet

**ZP1 - ZUSATZPAKET 1**

- Schuko 1-fach Steckdose
- Leerdose Schwachstrom 1 x FXP20

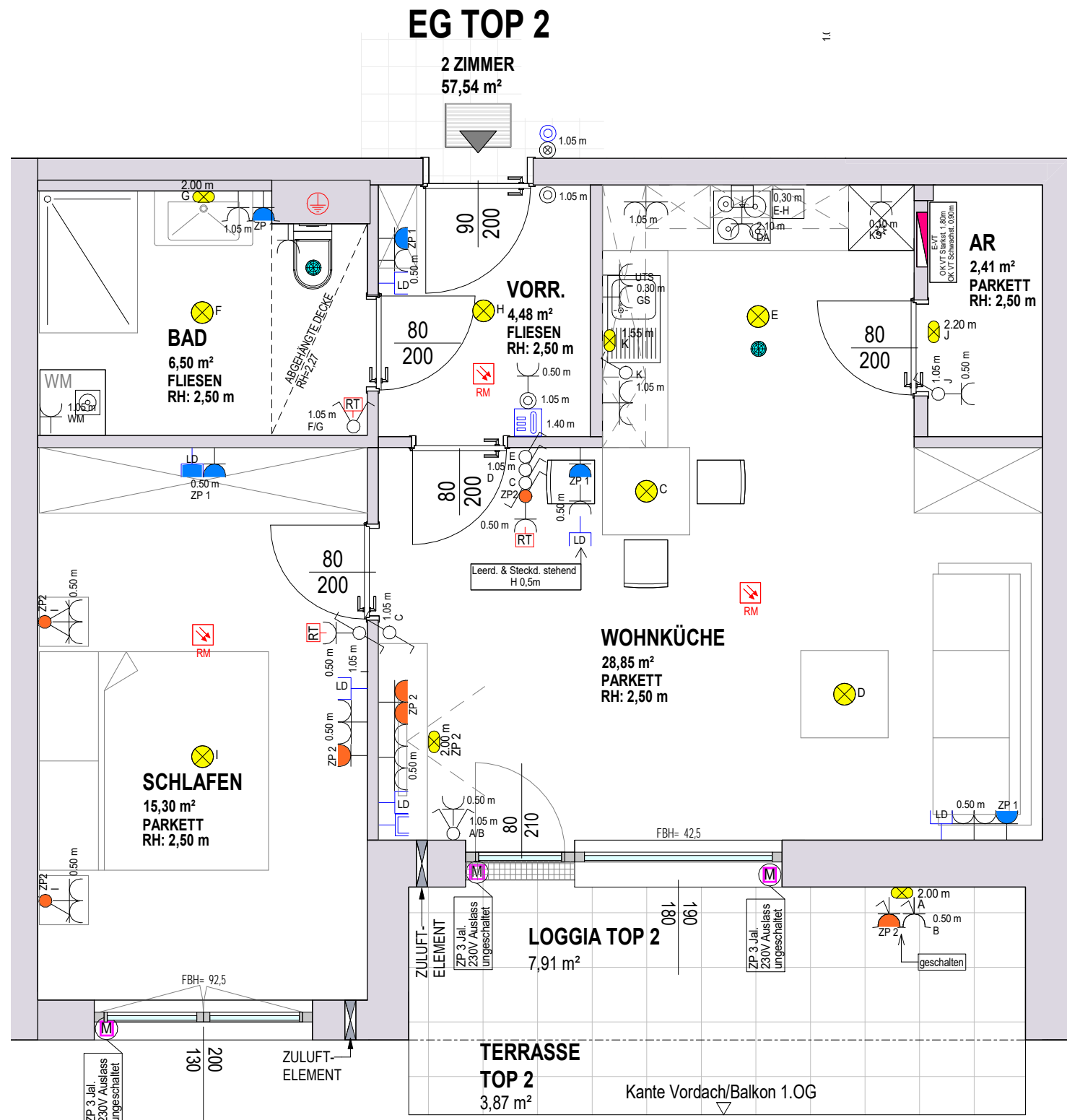
**ZP 2 - ZUSATZPAKET 2**

- Wechselschalter
- Kreuzschalter
- Schuko 1-fach Steckdose mit Klappdeckel, schaltbar
- Schuko 2-fach Steckdose
- Auslass f. Wandleuchte

**ZP 3 - ZUSATZPAKET 3**

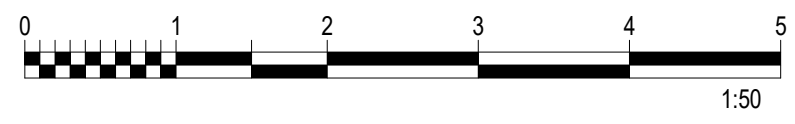
- 230V Anschluss f. Jalousie, ungeschaltet

Maßstab	Datum / Index	Baufaufsicht	HT / ET	FREIGABE
1:50	02/03/2021 / C			



**LEGENDE HEIZUNG\_LÜFTUNG**

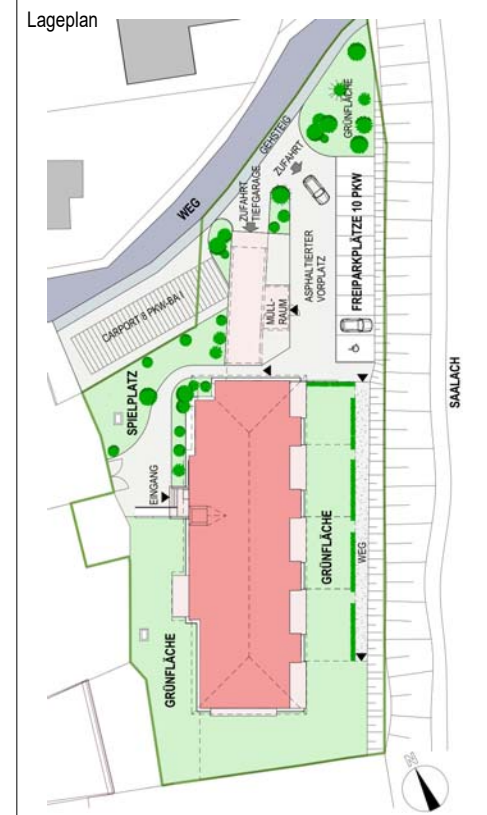
- Raumthermostat
- Abluftauslaßöffnung



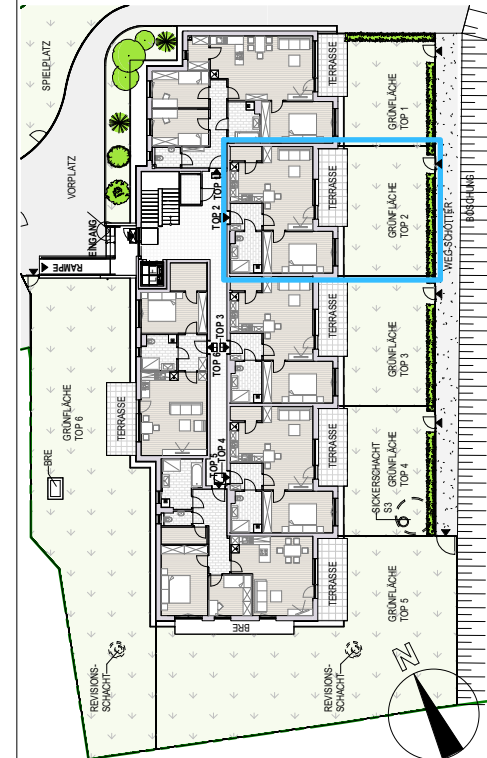
Alle öffentbare Fenster sind Drehklippenfenster, restliche Fenster sind fixverglasst. Dargestellte Einrichtungsgegenstände sind unverbindliche Vorschläge, zulässige Bautoleranzen sind möglich, Planmaße sind Rohbaumaße. Für die Einrichtung gilt es Naturmaß zu nehmen. Geringfügige Flächenabweichungen aufgrund technischer oder behördlicher Erfordernisse können nicht ausgeschlossen werden. Allfällige strichliert dargestellte Sanitärgegenstände stellen die Umbaumöglichkeit auf barrierefreies Wohnen dar.

Rechtsform	Bauteil / Top	Zimmer	m <sup>2</sup>
E	2	2	57,54

Geschoß Erdgeschoss - Eigentum

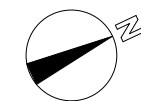
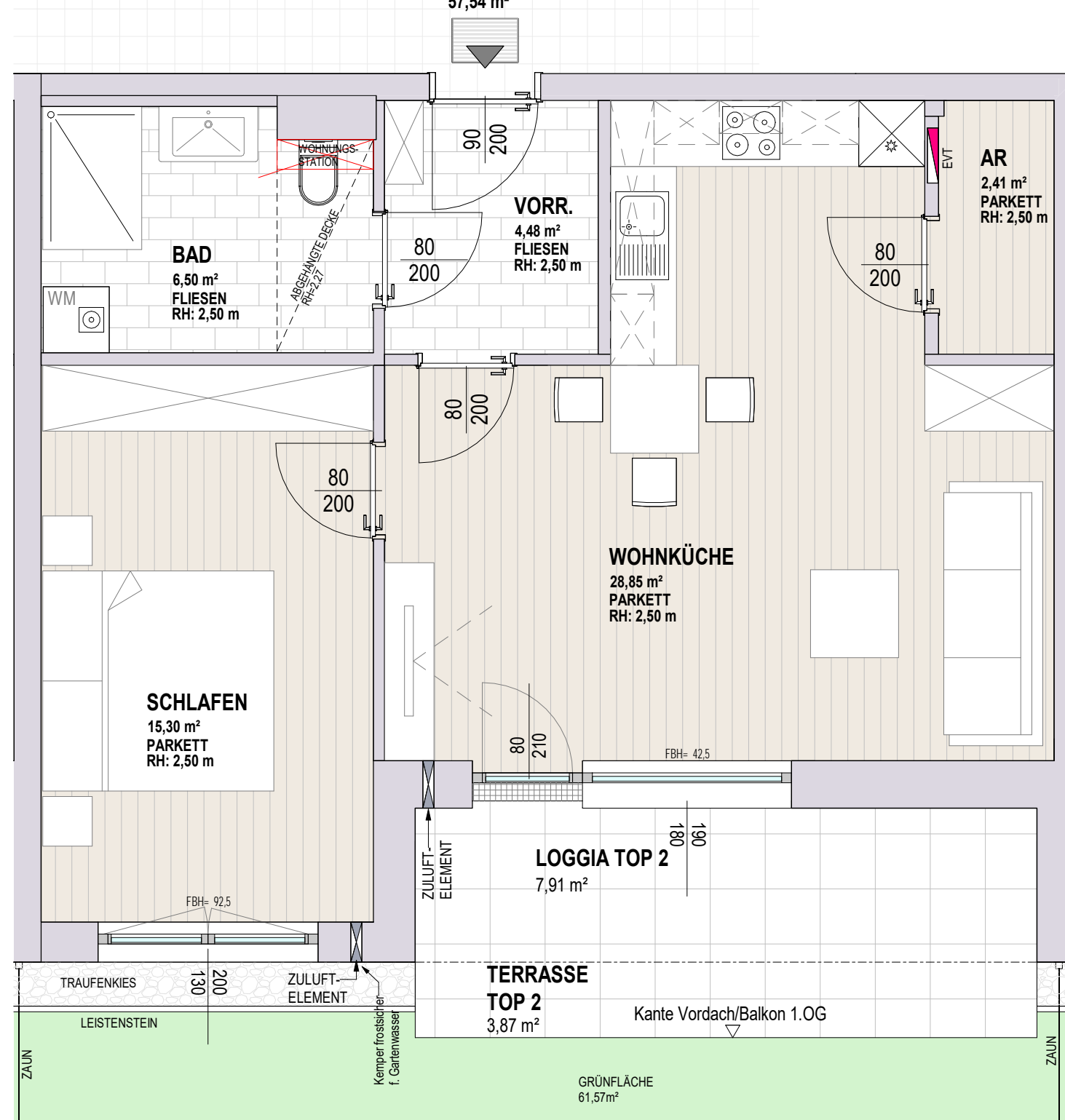


Geschossübersicht (Floor Plan Overview)



# EG TOP 2

2 ZIMMER  
 57,54 m<sup>2</sup>



1:50

Alle offenbare Fenster sind Drehkippenfenster, restliche Fenster sind fixverglast. Dargestellte Einrichtungsgegenstände sind unverbindliche Vorschläge, zulässige Bautoleranzen sind möglich, Planmaße sind Rohbaumaße. Für die Einrichtung gilt es Naturmaß zu nehmen. Geringfügige Flächenabweichungen aufgrund technischer oder behördlicher Erfordernisse können nicht ausgeschlossen werden. Allfällige strichliert dargestellte Sanitärgegenstände stellen die Umbaumöglichkeit auf barrierefreies Wohnen dar.

Maßstab	Datum / Index	Baufaufsicht	HT / ET	FREIGABE
1:50	02/03/2021 / C			