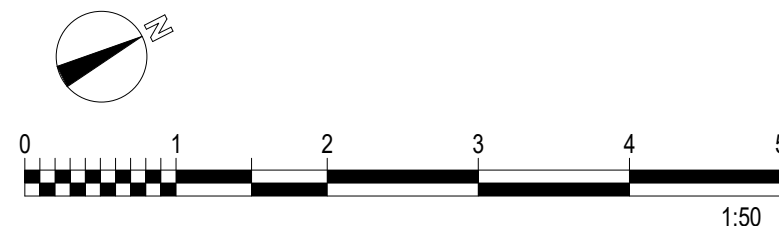


# EG TOP 4

2 ZIMMER  
57,54 m<sup>2</sup>



Alle offenbare Fenster sind Drehkippenfenster, restliche Fenster sind fixverglasst. Dargestellte Einrichtungsgegenstände sind unverbindliche Vorschläge, zulässige Bautoleranzen sind möglich, Planmaße sind Rohbaumaße. Für die Einrichtung gilt es Naturmaß zu nehmen. Geringfügige Flächenabweichungen aufgrund technischer oder behördlicher Erfordernisse können nicht ausgeschlossen werden. Allfällige strichliert dargestellte Sanitärgegenstände stellen die Umbaumöglichkeit auf barrierefreies Wohnen dar.

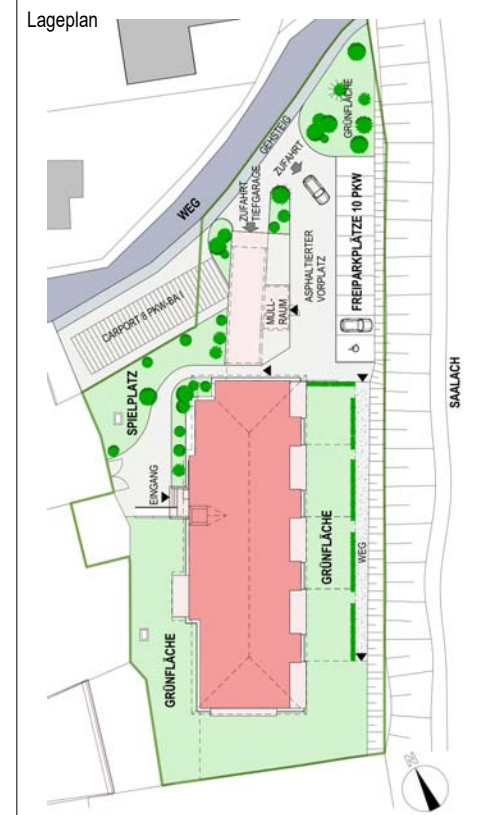
Projekt gswb UNKEN 1 (BA2)

Bauherr  
 Gemeinnützige Salzburger Wohnbaugesellschaft m.b.H.  
 Ignaz-Harrer-Straße 84  
 5020 Salzburg

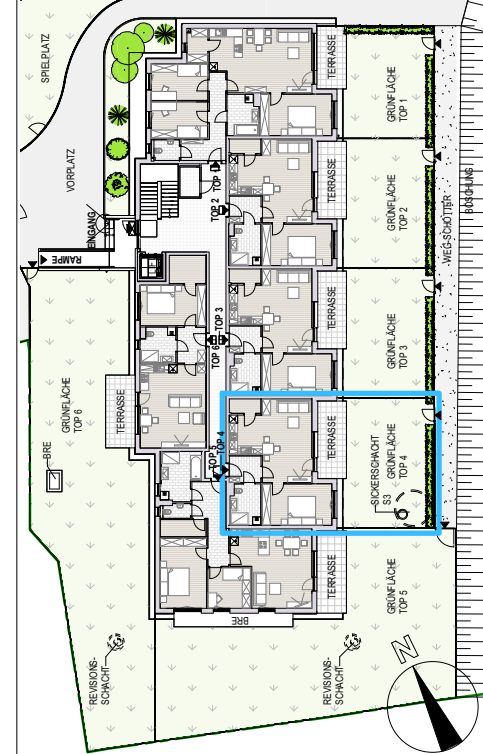
Planer  
 ARCHITEKTURBÜRO SCHWAIGER  
 Salzburgerstraße 92 B  
 5500 Bischofshofen

Rechtsform	Bauteil / Top	Zimmer	m <sup>2</sup>
E	4	2	57,54

Geschoß Erdgeschoss - Eigentum



Geschossübersicht



Maßstab	Datum / Index	Baufaufsicht	HT / ET	FREIGABE
1:50	02/03/2021 / C			

Rechtsform	Bauteil / Top	Zimmer	m²
E	4	2	57,54

Geschoß Erdgeschoss - Eigentum

LEGENDE ELEKTROINSTALLATIONEN

- Leerdose Schwachstrom 1x FXP20
- RWA Rauchabzugtaster
- Rauchwarnmelder
- Innensprechstelle
- Türöffner 12V
- Klingeltaster
- Torsprechstelle
- Antennendose
- Anbaul.
- Wandleuchte
- Rettungszeichenleuchte r/l
- Rettungszeichenleuchte gerade
- Deckenauslaß für Leuchtenanschluss
- Einbindung Erdung
- Ausschalter
- Serienschalter
- Wechselschalter
- Taster ohne Glühlampe
- Taster mit Glühlampe
- Schlüsselschalter 1-polig
- BWM 230V 360°
- Pilz-Taster, Not-Aus
- AP-Bewegungsmelder
- Kreuzschalter
- Schuko 1-fach Steckdose
- Schuko 1-fach Steckdose mit Klappdeckel
- Schuko 1-fach Steckdose schaltbar
- Schuko 2-fach Steckdose waagrecht
- Schuko 2-fach Steckdose senkrecht
- Schuko 3-fach Steckdose waagrecht
- Herd-Anschlussdose
- 230V Anschluss f. Jalousie, ungeschaltet

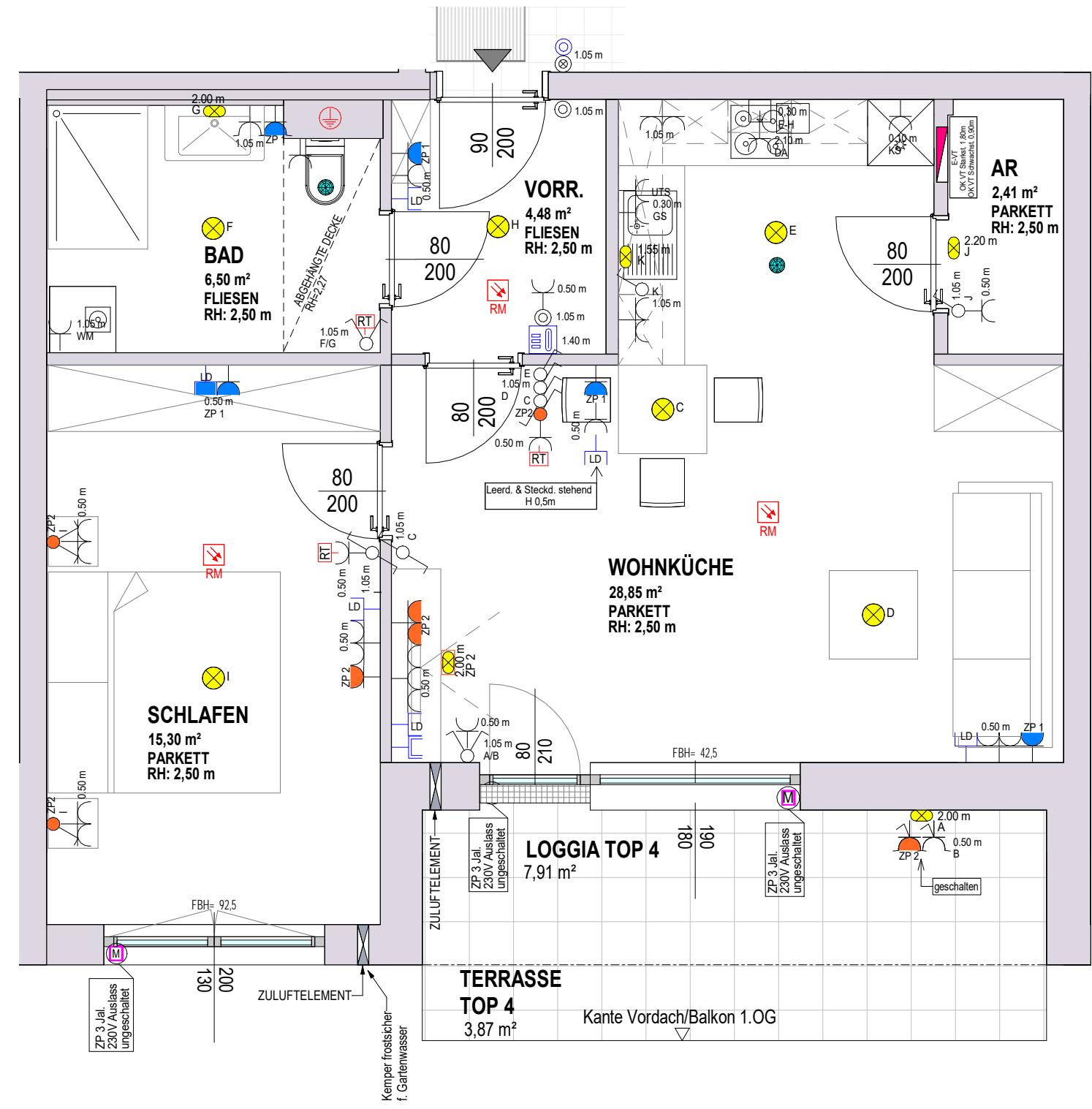
- ZP 1 - ZUSATZPAKET 1
- Schuko 1-fach Steckdose
  - Leerdose Schwachstrom 1 x FXP20

- ZP 2 - ZUSATZPAKET 2
- Wechselschalter
  - Kreuzschalter
  - Schuko 1-fach Steckdose mit Klappdeckel, schaltbar
  - Schuko 2-fach Steckdose
  - Auslass f. Wandleuchte

- ZP 3 - ZUSATZPAKET 3
- 230V Anschluss f. Jalousie, ungeschaltet

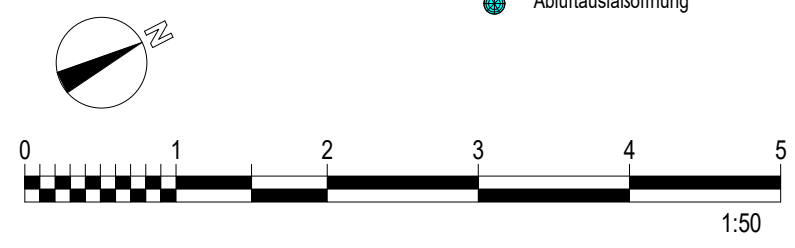
Maßstab	Datum / Index	Baufaufsicht	HT / ET	FREIGABE
1:50	02/03/2021 / C			

EG TOP 4  
2 ZIMMER  
57,54 m²



LEGENDE HEIZUNG\_LÜFTUNG

- Raumthermostat
- Abluftauslaßöffnung



Alle offenbare Fenster sind Drehklappenfenster, restliche Fenster sind fixverglast. Dargestellte Einrichtungsgegenstände sind unverbindliche Vorschläge, zulässige Bautoleranzen sind möglich, Planmaße sind Rohbaumaße. Für die Einrichtung gilt es Naturmaß zu nehmen. Geringfügige Flächenabweichungen aufgrund technischer oder behördlicher Erfordernisse können nicht ausgeschlossen werden. Allfällige strichliert dargestellte Sanitärgegenstände stellen die Umbaumöglichkeit auf barrierefreies Wohnen dar.